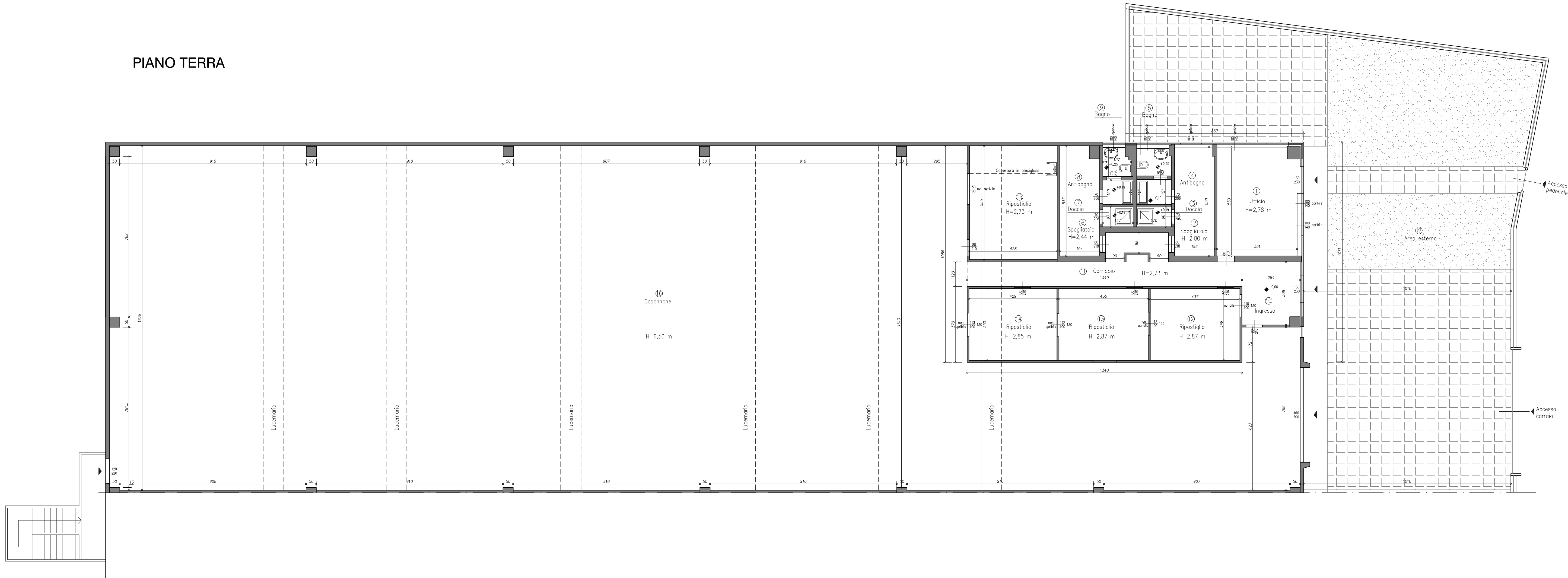
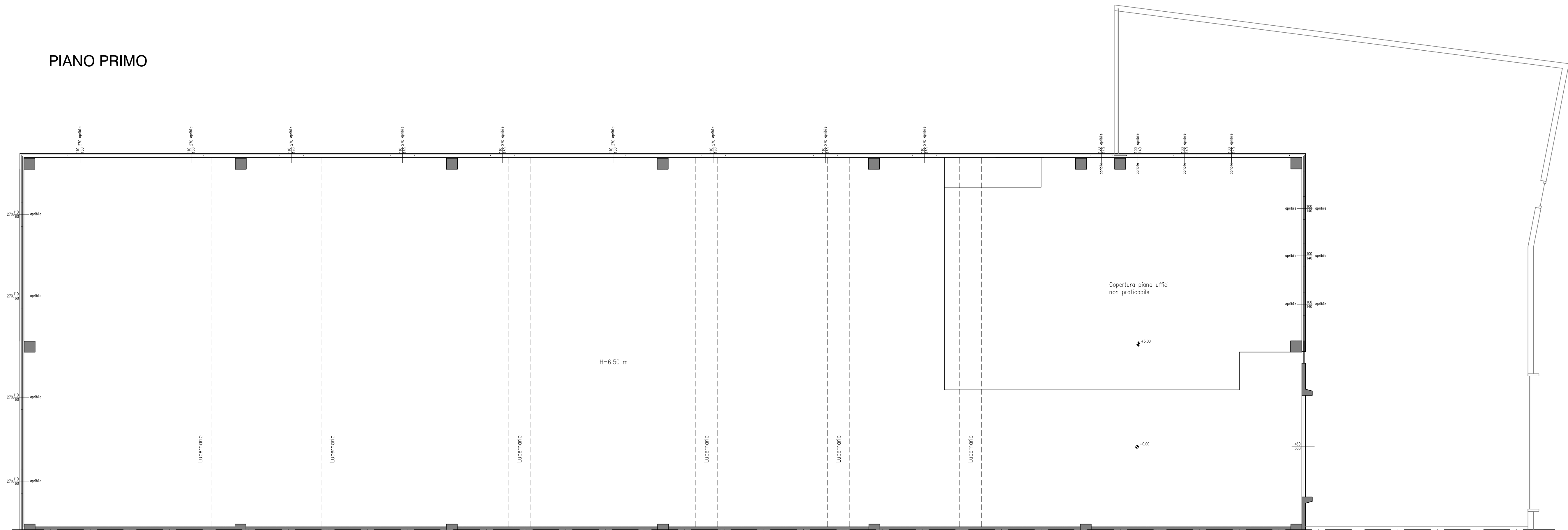


PIANO TERRA



LOCALE	SUPERFICIE LOCALE	SUPERFICIE FINESTRATA APRIBILE	RAPPORTO AREA/ANTE	SUPERFICIE FINESTRATA TOTALE	RAPPORTO ILLUMINANTE
	[mq]	[mq]		[mq]	
1 Ufficio	20,70	7,19	0,347	12,58	0,608
2 Spogliatoio	10,33	1,40	0,136	2,74	0,266
3 Doccia	1,63	-	-	-	-
4 Antibagno	2,06	-	-	-	-
5 Bagno	2,23	1,40	0,628	2,38	1,067
6 Spogliatoio	10,10	-	-	-	-
7 Doccia	1,43	-	-	-	-
8 Antibagno	1,76	-	-	-	-
9 Bagno	1,79	1,40	0,782	15,36	0,853
10 Ingresso	8,54	2,99	0,350	5,43	0,636
11 Corridoio	20,24	-	-	-	-
12 Ripostiglio	15,30	-	-	-	-
13 Ripostiglio	15,22	-	-	-	-
14 Ripostiglio	15,00	-	-	-	-
15 Ripostiglio	23,75	-	-	-	-
16 Capomone	806,18	58,32	0,072	300,12	0,372
17 Area esterna	275,70	-	-	-	-

PIANO PRIMO



PROVINCIA DI BRESCIA
COMUNE DI PROVAGLIO D'ISEO

Rilievo di immobile artigianale
sito in via Edison n. 27

RILIEVO IMMOBILE

COMMITTENTE

COMUNE DI PROVAGLIO D'ISEO
Via Europa n° 5 Provaglio d'Iseo (BS)

Il tecnico:
STUDIO ARTEC ARCHITETTURA INGEGNERIA URBANISTICA
Via Armando Diaz n° 13 San Zeno Naviglio (BS) P.IVA 03059810980
www.e-artec.it mail: studio@e-artec.it

MAPPALAE

SCALA

NCT Ig. 20
part. 320 sub. 1

1:100

DATA: AGOSTO 2025

REV.

FILENAME:

Rilievo
Pianta

DIS. N°

1

A TERMINI DELLE VIGENTI LEGGI SUI DIRITTI DI AUTORE QUESTO DISEGNO NON POTRA' ESSERE COPiato RIPRODOTTO O COMUNICATO AD ALTRE PERSONE O OTTE SENZA AUTORIZZAZIONE SCRITTA.